

# OVERSTROMINGSRAPPORT 05-06-2024

## Identificatie perceel en gebouwen

Gemeente	Geraardsbergen				
Afdeling	1	Sectie	B	Perceelnummer	0218/00G000
Aantal gebouwen op dit perceel	1				
Waterbeheerder(s)	De Vlaamse Waterweg nv - Afdeling Regio West, Provincie Oost-Vlaanderen				



## Informatie voor het volledige perceel

Parameter	Score
Perceelscore of P-score	A
Gebouwscore of G-score	A
Ligging in Signaalgebied	neen
Ligging in afgebakende oeverzone of afgebakend overstromingsgebied	neen

A: geen overstroming gemodelleerd B: kleine kans op overstromingen onder klimaatverandering C: kleine kans op overstromingen D: middelgrote kans op overstromingen

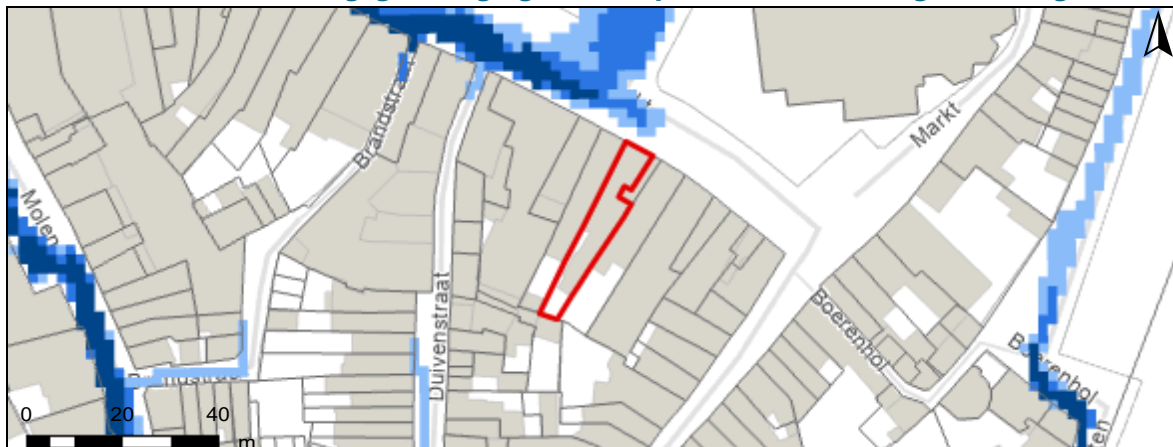
**Te gebruiken symbool voor informatieplicht:** geen verplicht symbool

## Informatie voor de verschillende gebouwen op het perceel

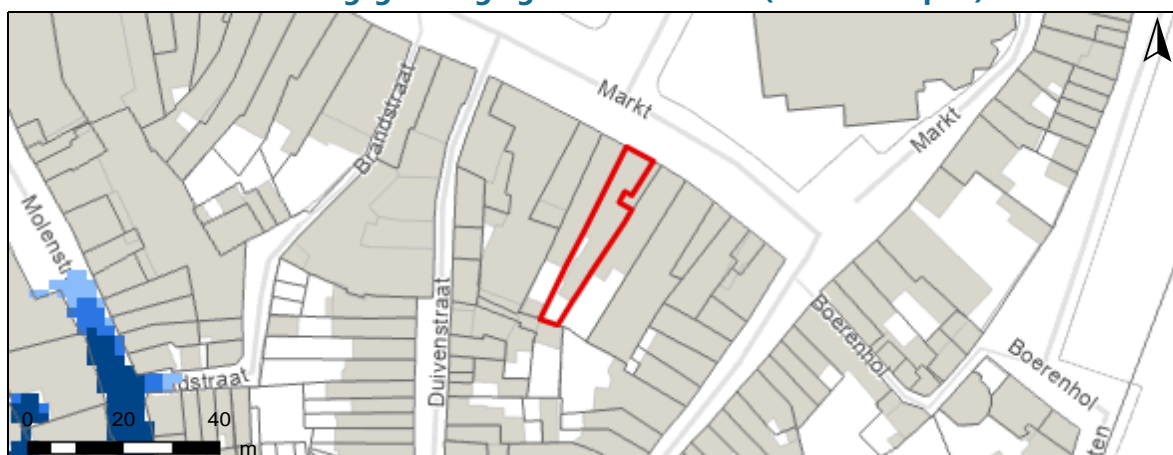
Gebouw ID	Score
12681618	A

# DETAILKAARTEN

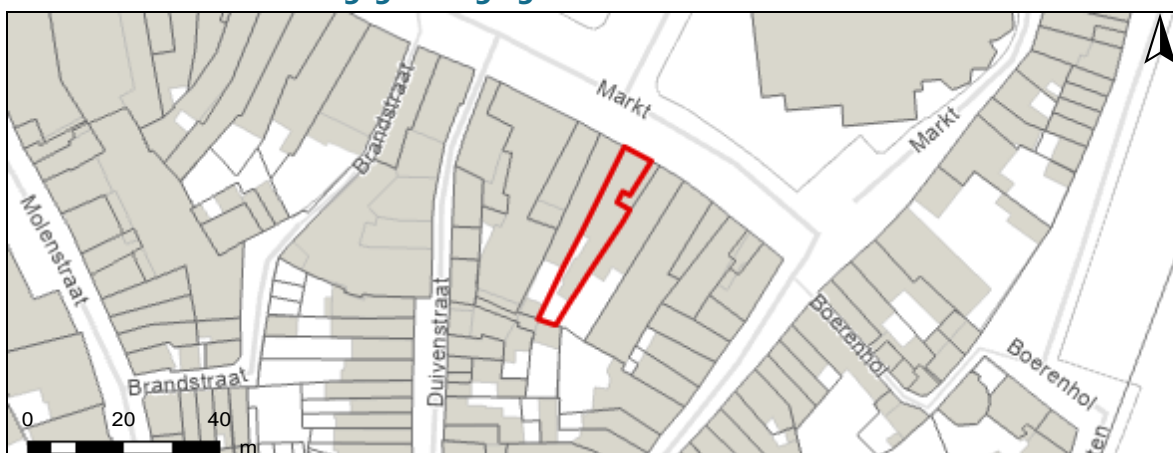
**Detailkaart Overstromingsgevoelige gebieden pluviaal (door hevige neerslag)**



**Detailkaart Overstromingsgevoelige gebieden fluviaal (uit waterlopen)**



**Detailkaart Overstromingsgevoelige gebieden vanuit de zee**



## Legende

- A - Geen overstroming gemodelleerd
- B - Kleine kans op overstromingen onder klimaatverandering
- C - Kleine kans op overstromingen
- D - Middelgrote kans op overstromingen

# PERCEELSCORE

Detail overstroomingsgevoeligheid perceel te Geraardsbergen, afdeling 1, sectie B met perceelnummer 0218/00G000

Alle scores worden op basis van de overstroomingskansen geanalyseerd en vervolgens wordt een score toegekend aan uw woning of perceel.

PERCEELSCORE: A

**Geen overstrooming gemodelleerd**



Intense neerslag  
**Pluviaal**



Vanuit waterlopen  
**Fluviaal**



Kustoverstroming  
**Zee**



A: geen overstrooming gemodelleerd B: kleine kans op overstroomingen onder klimaatverandering C: kleine kans op overstroomingen D: middelgrote kans op overstroomingen



# SCORE GEBOUW 12681618

Detail overstromingsgevoeligheid gebouw met ID 12681618

Alle scores worden op basis van de overstromingskansen geanalyseerd en vervolgens wordt een score toegekend aan uw woning of perceel.

GEBOUWSCORE: A

**Geen overstroming gemodelleerd**



Intense neerslag  
Pluviaal



Vanuit waterlopen  
Fluviaal



Kustoverstroming  
Zee



A: geen overstroming gemodelleerd B: kleine kans op overstromingen onder klimaatverandering C: kleine kans op overstromingen D: middelgrote kans op overstromingen



# INFORMATIEPLICHT

---

## Wetgeving informatieplicht

De informatieplicht is opgenomen in art. 1.3.3.3.2 van het waterwetboek ofwel de gecodificeerde decreten betreffende het integraal waterbeleid. De details voor de uitwerking van de informatieplicht zijn opgenomen in hoofdstuk III/1 van het uitvoeringsbesluit watertoets.

## Berekening P-score en G-score

Voor de berekening van de P-score wordt bekeken of er overlap is tussen het perceel en de drie overstromingskaarten.

Voor de berekening van de G-score wordt bekeken of er overlap is tussen één van de gebouwen op het perceel met een minimum oppervlakte van 25m<sup>2</sup> en de drie overstromingskaarten. Er wordt hiervoor een buffer van 1m genomen rond de gebouwen.

Aangezien enkel voor de G-score met een buffer wordt gewerkt, is hiervoor ook overlap mogelijk met de overstromingskaarten buiten het perceel. In dat geval wordt de P-score aangepast naar dezelfde waarde als de G-score.

## Overstromingsrobuust gebouwd?

Uw woning kan zich in overstromingsgevoelig gebied bevinden, maar mogelijks is hier reeds rekening mee gehouden bij het bouwen en heeft u dus overstromingsrobuust gebouwd. In dit geval bestaat de mogelijkheid om een deskundige aan te stellen om uw score te laten aanpassen.

## Signaalgebieden

Voor signaalgebieden geldt er wettelijk gezien geen informatieplicht, maar het is wel aangewezen om dit ook mee op te nemen bij de communicatie. Signaalgebieden zijn nog niet ontwikkelde gebieden met een harde bestemming zoals woongebied, die ook een belangrijke functie kunnen vervullen tijdens overstromingen. Het gaat om gebieden met een mogelijke tegenstrijdigheid tussen de huidige bestemmingsvoorschriften en de belangen van het watersysteem. Voor verschillende van deze gebieden werd beslist om een bouwvrije opgave te voorzien, omdat het risico tijdens overstromingen te groot is.

## Afgebakende oeverzones en afgebakende overstromingsgebieden

Afgebakende oeverzones en overstromingsgebieden zijn in de meeste gevallen afgebakend op niet bebouwbare percelen, maar niet altijd. Het gaat om gebieden waar een recht van voorkoop geldt en waar inrichtingswerken worden voorzien in het kader van het waterbeleid.

## Meer info

[www.integraalwaterbeleid.be](http://www.integraalwaterbeleid.be)

[www.waterinfo.be/informatieplicht](http://www.waterinfo.be/informatieplicht)

[woningpas.vlaanderen.be](http://woningpas.vlaanderen.be)